



MAG/CFCSP N° 2 - 2016

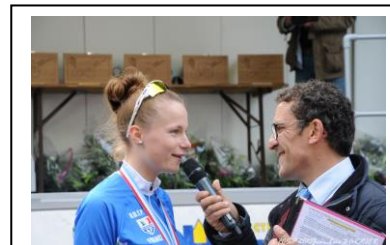
Les Féminines voulez-vous vous inscrire A la 14^{ème} édition du Tour Cycliste Féminin International de l'Ardèche du 1^{er} au 6 septembre 2016

La Coordination Française de Cyclisme des Sapeurs-Pompiers (CFCSP) envisage avec les organisateurs du Tour Cycliste Féminin International de l'Ardèche (TCFIA) d'inscrire éventuellement une équipe féminine du Team National de la CFCSP à cette 14^{ème} édition. Cette équipe féminines sera engagée le samedi 3 septembre 2016 à la 2^{ème} randonnée cycliste sapeurs-pompiers "challenge du Commandant Daniel IBOT" sur l'étape de la L'Isle sur la Sorgue - au sommet du Mont Ventoux (Vaucluse). Une étape de 60 kms environ avec un départ vers 10h00.

Toutes les informations de cette épreuve sur le site des organisateurs et les renseignements auprès de :

Jean Paul MAURIN - 06.50.03.53.93 jeanpaul-maurin@bbox.fr - www.tcfia.fr

Pauline VENHOEVEN de l'UDSP 17, championne de France de cyclisme des Sapeurs-Pompiers en 2015 à participé l'an dernier à la 1^{ère} édition de la randonnée.



FICHE D'INSCRIPTION EVENTUELLE - A renvoyer à la CFCSP

Equipe de l'UDSP ou autre de :

N°	Nom	Prénom	Date de naissance	Centre d'appartenance
1				
2				
3				
4				
5				

La Coordination Française de Cyclisme des Sapeurs-Pompiers (CFCSP)
Agrément Jeunesse et des Sports : APS 78-1241 - DEEAPS 07810ET0099
Affiliation à la Fédération Française de Cyclisme (FFC) - N° 12 78 240
Siège social : 12, rue Saulnier 78410 BOUAFLE (France)
Tél. 01.30.95.50.67 - 06.14.20.79.10
Martel.cocmef@orange.fr - www.cfcsp.fr

